

다채널 초음파 펄서 / 리시버 MKPR-1020



엠케이씨에서 개발한 MKPR-1020은 -180에서 -230V의 펄스 전압을 효율적으로 카바하며 깨끗한 파형을 만들어내는 탁월한 장비입니다.

엠케이씨에서는 회로 개발부터 PCB 아트웍, 회로 제작 등 모든 작업을 자체적으로 하고 있기 때문에 사용자가 원하는 사양으로 기능을 주문 제작할 수 있으며 원하는 형태로의 제작이 가능합니다.

Pulser/Receiver로만 사용할 수도 있으며 옵션의 DSP 보드를 장착하면 취득한 아날로그 파형을 노트북이나 PC의 LCD 화면에서 관찰하거나 분석할 수 있고 다채널 모듈을 사용하면 온라인 자동화 검사 장치를 구성하는데 유용하게 사용될 수 있습니다.

엠케이씨에서는 사용자가 원하는 검사 장치 혹은 시스템 구성에 맞는 프로그램을 옵션으로 제공합니다.

MKPR-1020의 특징

- 원하는 주파수 대역에서 탁월한 파형 취득 가능
- 사용자가 원하는 형태로 주문 제작 가능
- DSP 보드 옵션으로 취득한 파형을 디지털로 변환
- PC나 노트북에서 프로그램을 사용하여 취득한 데이터 분석
- 견고한 알루미늄 케이스
- 1~64 채널까지 한 대의 PC에서 콘트롤 가능

MKPR-1020 키트의 구성

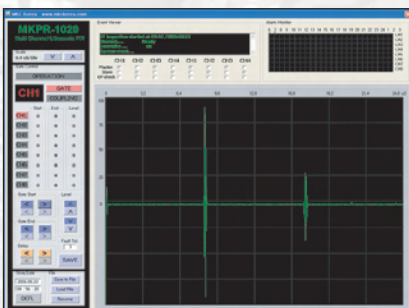
- MKPR-1025 본체
- 전원 코드
- DSP 보드 (옵션)
- 운영 및 분석 프로그램 (옵션)
- 사용설명서

다채널 초음파 펄서 / 리시버 MKPR-1020

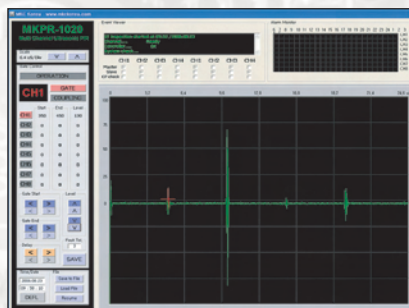
MKPR-1020의 사양

- Pulse type: Negative Spike - Pulse Pulse-Echo (P/E), Transmit/Receive (T/R)
- Pulse Amplitude: -180 to -230V into 50Ω stepless
- Pulse Energy: Selectable in 3 steps
- Damping: 0-10kΩ (pulse echo mode)
- Pulse Repetition Rate: Internal; 15 Hz ~ 2 kHz by DSP trigger
- Gain: 0 to 79 dB in 1 dB steps
- Receiver bandwidth: 0.01~25 MHz or one fixed frequency
- Output Voltage: ±5V max into 50Ω
- PC System: transmit/receive data communicating with individual channel, expandable to 64 channels.
- Rack-mount System: 8 channels per module, expandable a total of 64 channels
- A/D Converter: 8 bit ADC, 40 MS/sec
- DSP Interface: Built-in DSP board for signal processing
- User Interface/Menus: Controllable from PC
- Operating System: Windows XP
- Special function: Coupling checks, PC controlled Enable/Disable settings for each channel
- Alarm output: PC controlled high voltage/current Relay (250V, 5A) for each Gate and Coupling setting
- Reporting: Real-time testing results and inspection Parameters for component data, setup data, global data (date & time), etc.
- Dimension: 240 x 145 x 50 mm / ch (excluding knobs)
- Weight: 0.5 kg / ch

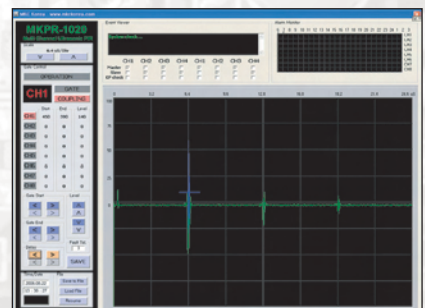
MKPR-1020의 적용례



〈5 MHz 수직〉



〈게이트 기능〉



〈카플링 체크〉



엠케이씨코리아®
M.K.C KOREA

Address: 152-759 서울 구로구 구로동 188-5번지 KICOX 벤처센터 601호
Phone: 82-2-804-3600, 3636 Fax: 82-2-893-0498
Web: www.mkckorea.com E-mail: ndt@mkckorea.com